



ANONIMKE

Andrej DVORŠAK

www.detektiv.si

KAJ SO, KOGA IŠČEMO...

- **Anonimka je sporočilo neznane osebe ali oseb, katerega cilj je praviloma nekому škodovati**
- **Iščemo avtorja, pisca in odpošiljatelja, ki je lahko vse skupaj v eni osebi, lahko pa vsako dejanje naredi druga**

KDO JE KAJ

- **Avtor je tisti, ki oblikuje idejo in vsebino**
- **Pisec to napiše ali posname**
- **Odpošiljatelj napisano ali posneto sporočilo odpošlje oziroma dostavi prejemniku**



DELITEV ANONIMK

- grozilna
- hudobna
- maščevalna
- izsiljevalska
- pisma hudobnih oseb
- pisma neuravnovešenih oseb
- oseb, nagnjenih k nenormalnemu humorju
- pisma oseb s političnimi cilji

ZAČETEK POIZVEDB



- Branje in študij anonimnega sporočila
- Pogovor s stranko
- Analiza sporočila
 - medij
 - pisava
 - lingvistična

KAJ NAM POVE STRANKA

- Kaj v sporočilu je popolna neresnica
- Kaj v sporočilu je resnica ali delna resnica
- Kdo bi to lahko vedel, komu anonimka koristi – krog osumljencev
- Kako je stranka dobila sporočilo
- Je to prvo anonimno sporočilo, so bila že prej – kdaj, kakšna, komu so bila poslana
- Je pripravljena sodelovati in plačati potrebne poizvedbe

PSIHOLINGVISTIČNI PROFIL

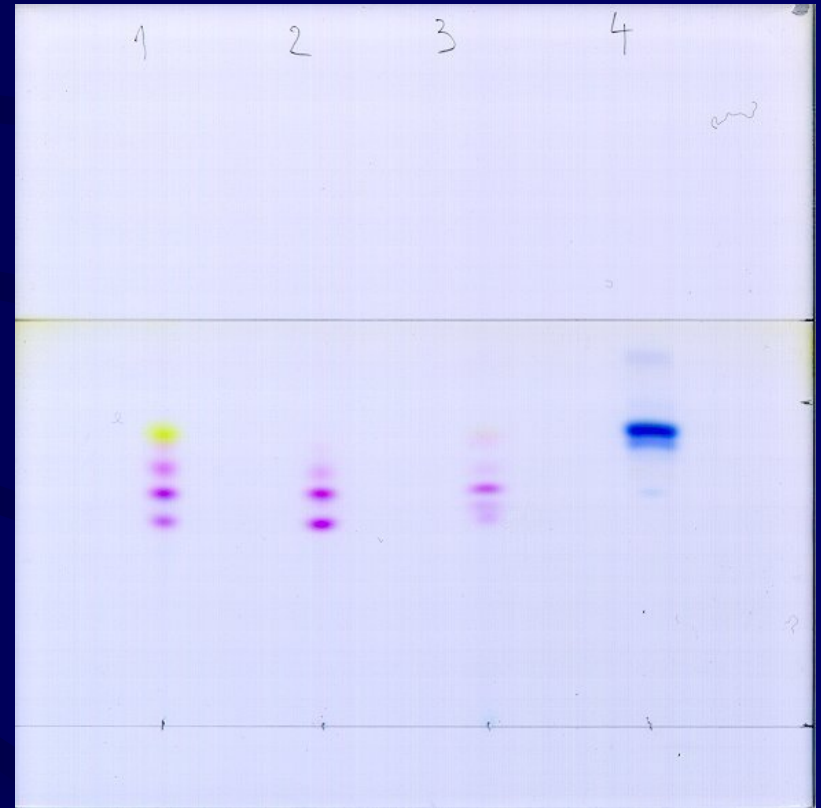
- **Ugotoviti Fog indeks**
- **Izdelati psiholingvistični profil**
- **Ponovni pogovor s stranko**
- **Oženje kroga osumljencev**
- **TLC – tankoslojna kromatografija črnih**

NAČRT PREISKAVE

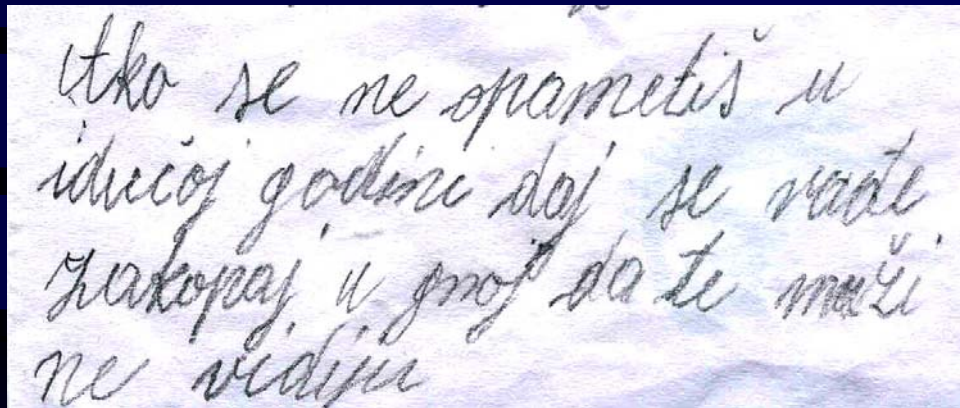
- **Pred pričetkom poizvedb vedno izdelamo načrt preiskave!**
- **Tipična načrta sta objavljena v knjigi DETEKTIV in na internetu:**
- **www.detektiv.si**

LABORATORIJ

- Izdelati kakovostno kopijo in elektronski posnetek sporočila
- Original shraniti
- Po potrebi izzvati prstne sledi
- DNK in TLC analiza



ANALIZA ROKOPISA



Itko se ne opametis u
idućoj godini doaj se vade
zakopaj u grob da te maži
ne vidim

- **Kadar imamo opraviti z rokopisom, pridobimo nevplivani primerjalni rokopis**
- **Potrebna je večja količina vzorcev...**
- **Ovrednoti naj jih strokovnjak /Stegnar, Regvar, Krže, Dvoršak/**
- **Tako lahko izločimo del osumljenih ali potrdimo pisca**

NATISNJENO SPOROČILO

- **Izdelati IR spekter črnila (tonerja) na podlagi katerega določimo proizvajalca tiskalnika**
- **Izdelati mikroanalizo sporočila in ustrezne mikro posnetke**
- **Preveriti tiskalnike in računalnike v okolici osumljencev**
- **Preveriti papir – vodni znak**

ELEKTRONSKO SPOROČILO



- **Pridobiti celotno originalno sporočilo v elektronski obliki**
- **Izdelati analizo poti**
- **Določiti IP naslov pošiljatelja**
- **Iskanje lastnika naslova**

USPEŠEN LOV!

hej je ena čist navadna kuba
flosarska, Kurba se iz vsakine
ki ima en mal bols avto,
ki čudno da je ške prejšin
mesece splav ^{debet} na, Slajmorjevo

da047@siol.com

041 514 955

